

CATALOG OF 2022



**MAGNUSCAM**

"mirror and glass art."

[www.magnuscam.com](http://www.magnuscam.com)



Doğal renkler, kusursuz bir görüntü:  
**Ultra clear cam**

Ultra Clear cam, düşük demirli bir çeşit cam ürünüdür.

- Diğer sıradan camların ulaşamadığı %91 ışık geçirgenliğine sahiptir.
- Şeffaflığı sayesinde cam yokmuş hissi yaratarak arkasında sergilenen objeleri gerçek renklerinde ve parlaklıklarında gösterir.
- Şeffaf kesiti ve berrak görünümüyle iç mekan ve mobilya tasarımlarında estetik ve şık çözümler sunar.
- Kış aylarında güneşten gelen ışığı maksimum düzeyde içeri alarak aydınlatma giderlerinden tasarruf sağlar.

Ultra Clear cama ikincil işlemler uygulanarak yalıtım camı ünitesi, lamine cam, temperli cam, kısmi temperli cam, emaye boyalı cam, bombeli cam, kaplamalı cam, ayna ve boyalı cam üretilebilmektedir.

## Emniyetiniz ve güvenliğiniz için üretiyoruz: Çift lamine cam

Lamine Cam, Magnus'un lamine emniyet ve güvenlik camıdır.

### Avantajlar

- İnsanların ve canlıların cama çarpması sonucu oluşan kazalarda yaralanma riskini en aza indirger.
- Dışarıdan gelebilecek darbelere karşı güvenlik sağlar. Taş ve sopa gibi araçlarla yapılan saldırı ve hırsızlık girişimlerinde, içeri girişleri önler/geciktirir.
- Ses yalıtımına katkı sağlar.
- Eşyaların ve kumaşların renklerinin solma nedeni olan ultraviyole (UV) ışınlarının geçişini %97-99 oranında engeller.
- Isıcam ünitelerinde de kullanılarak emniyet ve güvenliğin yanı sıra ısı yalıtımı da sağlanır.
- Low-E kaplamalı lamine camlar ile etkin ısı kontrolü sağlanır.



## Benzersiz teknoloji, ilk kez Magnus ile: TSE lamine onaylı Tek cama lamine

Tek cama lamine yöntemi, Magnus tarafından geliştirilen ve uzun ARGE çalışmaları sonucunda piyasaya sürülen benzersiz bir üründür.

Çift cama yapılan laminasyon işlemi ile birebir tüm standartları karşılayan ve TSE tarafından belgelendirilen bu ürünümüz size sayısız avantaj sağlamaktadır.

Çift cam laminasyona ilaveten avantajları;

- Tek cam olması sebebiyle ağırlık olarak %50 hafiflik sağlar.
- Maliyetlerinizde etkili bir azalma.
- Montaj ve uygulama alanlarında kolaylık.
- Sevkiyat esnasında daha az hacim, daha az maliyet.



*www.shutterstock.com*  
*ile sınırsız görsel seçeneği*  
*ve tasarım desteği*



## Muhteşem seyirler, benzersiz manzaralar: Panoramik ve bombeli cam

*TÜRKİYEDE BİR İLK  
İSTEDİĞİNİZ TÜL (KUMAŞ)  
İLE LAMİNE  
BOMBELİ ÜRETİM  
TEK SINIRIMIZ  
HAYAL GÜCÜMÜZ*

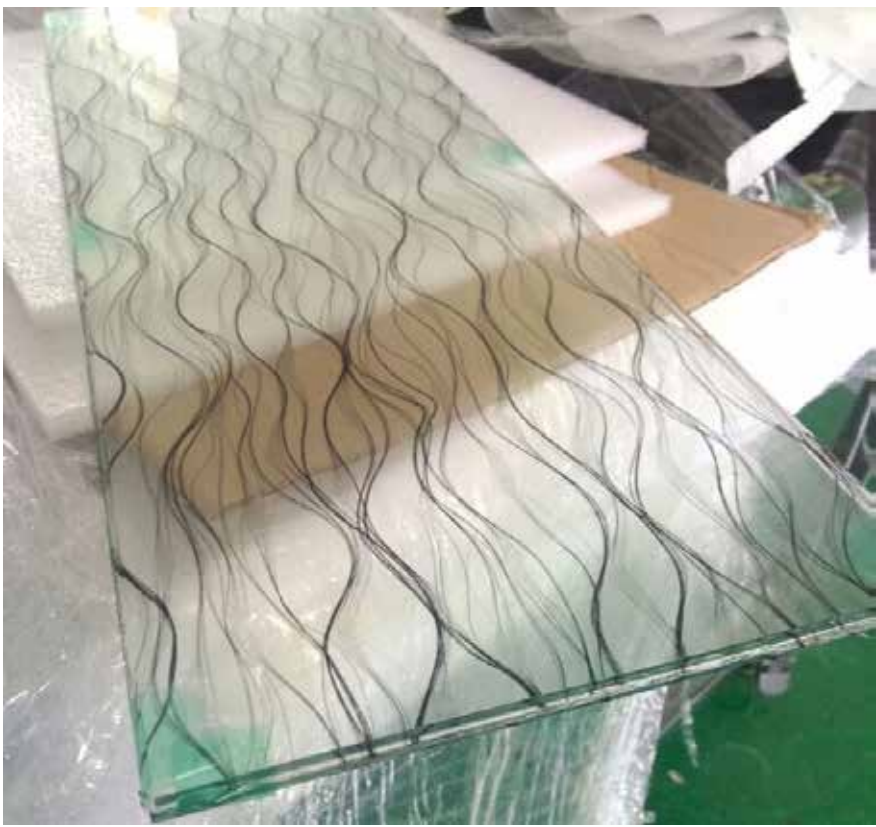
Bombeli cam, düz camın temper fırınında ısıtıldıktan sonra yavaş bir biçimde soğutulması, aynı işlem zamanında belirli bir daire yarıçapına göre iç büküm ve dış büküm hareket verilmesi ile camın şekil alması prensibine dayanır.

Temperli bombeli cam, işlemsiz cama göre yaklaşık 5 kat daha dayanıklı olup; kırıldığı zaman zar büyüklüğünde parçalara ayrılarak yaralanma riskini azalttığından güvenlik camı olarak kullanıma uygundur.

Şekil verme işleminden sonra camlara kesim, delik delme, kenar ve yüzey işlemi yapılamaz (kumlama hariç).

Ürün olarak çıkan panoramik cam hem büküm hem de temperlenerek oluşan tanecik sayısı bakımından oldukça mukavemettir.





## TEKSTİL UYGULAMALI CAMLAR Kumaş, tül veya duvar kağıdı ile güvenli lamine cam

Tekstil uygulamalarımız istediğiniz bir tül veya kumaş seçeneği ile iki cam arasında PVB malzeme ile lamine yapılmaktadır.

Bu ürün yelpazesinde proje bazlı çalışılmaktadır.

TEKSTİL ÜRÜNLERİ İLE YAPILABİLECEK  
UYGULAMALAR

- OFİS BÖLMELERİ
- ASANSÖR KAPI CAMLARI
- PANORAMİK KABİNLER
- BOMBELİ KABİNLER
- DUŞAKABİNLER
- AHŞAP KAPI CAMLARI
- ÇELİK KAPI YAN CAMLAR



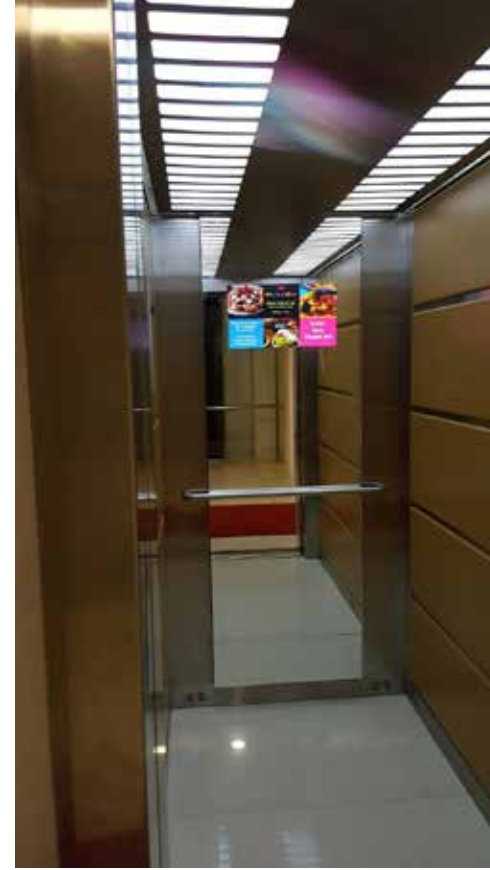
**MAGNUSCAM**

"mirror and glass art."

[www.magnuscam.com](http://www.magnuscam.com)



## Asansörlere şık estetik dokunuşlar: TV üniteli aynalar ve düz lamine aynalar



Asansörler artık çok şık ve daha zarif

ASANSÖRDE KULLANILAN AYNA  
TIPLERİ

- 1) Folyo sıvamalı güvenli ayna
- 2) Ayna ve özel yırtılmaz PP malzeme ile lamine 4mm tek ayna
- 3) TV üniteli reflekte ayna

BRONZ

FÜME

REFLEKTE

GÜMÜŞ

ESKİTME AYNA

seçenekleri ile şık kabinler.

LAMİNE AYNALARIMIZ

TSE BELGELİDİR

YÖNETMELİĞE UYGUNDUR



## Çalışma alanlarınıza estetik dokunuşlar: Renkli ve desenli seperatörler



Magnus Cam temperli cam tedarikinde Türkiye'nin önde gelen firmalarından birisidir.

Temperleme işlemi, yatay hat üzerinde camın dış yüzeylerine basınç gerilimi, cam ortasına ise dolaylı bir çekme gerilimi kazandırmak için ısıtma ve soğutma aşamalarını içerir. Camın dayanıklılığını ve ısıl gerilimlere karşı direncini artırır.

Ürünlerin hacmini, kimyasal yapısını, renk ve berraklığını değiştirmez.

Magnus temperli camlar; ısıl işlem uygulanmamış düz cama göre darbelere karşı yaklaşık 5 kat daha dayanıklıdır.







# PROJE

/ MİMARİ ÇÖZÜMLER

Bir çok mimarlık ofisi ve ajans ile yürütmekte olduğumuz çözüm ortaklığı ve tedarik hizmetimiz ile sayısız eserde imzamız bulunuyor.

Yüksek kalite, kusursuz işçilik ilkemizden ödün vermeden üretimini sağladığımız geniş ürün yelpazemiz ile sizlere hizmet vermekten mutluluk duyuyoruz.

Proje ve mimari çözümler sunduğumuz bazı sektörler şu şekilde;

- Mimarlık ofisleri,
- Kreatif ve reklam ajansları,
- Mobilya ve dekorasyon firmaları,
- Ulusal ve yerel asansör firmaları,
- Büyük çaplı züccaciye mağazaları,
- Peyzaj, bahçe, balkon tasarım ofisleri,
- İnşaat sektörü,
- Etkinlik ve organizasyon firmaları,
- Oteller, eğlence merkezleri, AVM'ler,
- ve sayısız sektör...

**MAGNUSCAM**

"mirror and glass art."

[www.magnuscam.com](http://www.magnuscam.com)

## Yaşam alanlarınızda güvenle kullanın: **Temperli cam**

Magnus Cam temperli cam tedarikinde Türkiye'nin önde gelen firmalarından birisidir.

Temperleme işlemi, yatay hat üzerinde camın dış yüzeylerine basınç gerilimi, cam ortasına ise dolaylı bir çekme gerilimi kazandırmak için ısıtma ve soğutma aşamalarını içerir. Camın dayanıklılığını ve ısıl gerilimlere karşı direncini artırır.

Ürünlerin hacmini, kimyasal yapısını, renk ve berraklığını değiştirmez.

Magnus temperli camlar; ısıl işlem uygulanmamış düz cama göre darbelere karşı yaklaşık 5 kat daha dayanıklıdır.



## Asansörler ve yaşam alanları için: Şeffaf baskılı ve güvenli kabin camları



Asansörler kabinlerinde ve yaşam alanlarında klasik baskıların dışına çıkmaya hazır mısınız.

Şeffaf malzemeye beyaz baskı ve üstüste cam lamine sistemi ile 3D üçboyutlu kabinler ve duvarlar elde edebilirsiniz.

Ayrıca şeffaf malzemeye renkli baskılar ile de vitray görünümlü sonuçlar alabilirsiniz.

TÜM BU ÇÖZÜMLER İÇİN  
BİR TELEFON KADAR YAKINIZ.

SİZ HAYAL EDİN BİZ YAPALIM...



TÜM LAMİNE CAM VE AYNA İHTİYAÇLARINIZDA:  
Tek adres **MAGNUS CAM**



- FÜME CAM VE AYNA
- REFLEKTE CAM VE AYNA
- YARI REFLEKTE CAM
- TV ÜNİTELİ AYNA
- BOYALI CAM
- KUMLAMA AYNA
- EKSTRA CLEAR CAM
- DÜZ CAM
- TELLİ CAM
- NERVÜRLÜ OLUKLU CAM
- SATİNE CAM
- TEMPERLİ CAM
- DELİKLİ CAM
- KADEMELİ KAPI CAMLARI

TÜM CAM VE AYNALARIMIZ  
TSE BELGESİ İLE  
LAMİNE YAPILMAKTADIR.

YÖNETMELİĞE UYGUNDUR

## Rengarenk alanlar, farklı fikirler: Boyalı cam. Opak veya şeffaf

Boyalı cam, yalnız iç mekânlarda, restoran, mutfak, mağaza, banyo ve ofislerin duvar kaplamasında değil, hem de sürgü ve dolap kapaklarında, masa üstünde ve yazı tahtalarında, dış cephe projelerinde kullanılan, estetiklik ve özgünlük sunan bir cam ürünüdür.

Opak veya şeffaf (ışık geçiren, arkası görünen) seçenekleri bulunan bu üründe lamine seçeneği bulunmaktadır.



## Yaşam alanlarınızda güvenle kullanın: **RENKLİ AYNA**

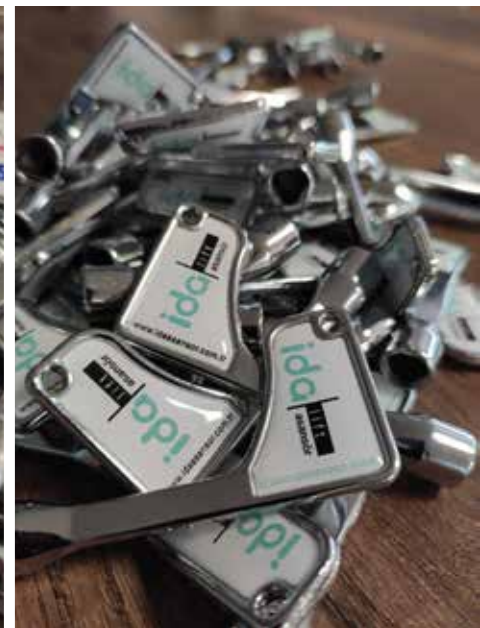
Alışlagelmişin dışında olan "tek aynaya lamine" yönteminin mucidi olan Magnus Cam, tüm yaşam alanlarınızda güvenliği garanti ediyor.

Cam + ayna laminasyon işleminin aksine bu ürünümüzde isterseniz cama ihtiyaç duymadan tek aynayı lamine edebilmekteyiz. Böylelikle ağırlıktan ve maliyetten tasarruf sağlarsınız.

Çift cama laminasyonun tüm standartlarını karşılayan bu ürünümüzde renkli ayna seçenekleri mevcuttur. İlaveten bizote vb. işlemlerde uygulanabilir.

Tüm ürünlerimiz gibi lamine ayna ürünümüzde TSE testlerini kırılmadan geçmiş ve sertifikayı almaya hak kazanmıştır.

# ASANSÖR KAPI ANAHTARI



# MAGNUS AJANS HİZMETLERİ

Profesyonel reklamcılık, yazılım ve web sektöründe hizmet veren ajansımız ile 800+ kurumsal firmaya çözümler sunduk/sunmaya devam ediyoruz. Bu hizmetler;

- Web Tasarım
- Grafik Tasarım
- SEO
- Matbu (Matbaa İşleri)
- Katalog tasarım
- Dijital Pazarlama
- Sosyal Medya Yönetimi
- Promosyonlar





# ÇOK YAKINDA ZEMİNLER MAGNUS'DA



**MAGNUSCAM**

"mirror and glass art."

[www.magnuscam.com](http://www.magnuscam.com)

## REFRENSLAR

MİNİMAK

TROMP

VİTAL

EKA

AS7LIFT

DEAS

HYUNDAİ

EVATEK

KARACA

FABRE

AVELİCE

OTİS

DESSMAN

YORMAZ

SCHON

İDA

KEPİ

ORVİS

SİZİN YERİNİZ